

Modèle de cahier des charges de site Internet

La bonne manière de
commander son site

1. Présentation d'ensemble du projet



Présentation de l'entreprise

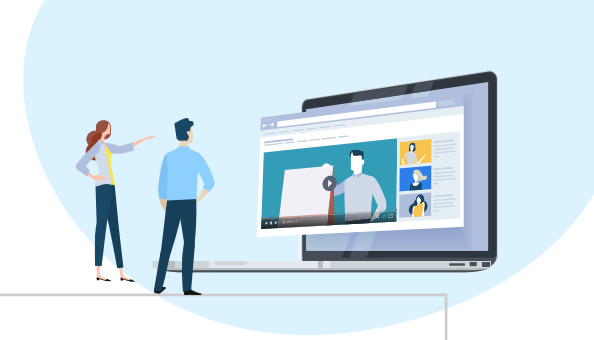
- Présenter l'activité de l'entreprise : date de création, services ou produits vendus, nombre de salariés, CA, principaux axes de développement, principaux concurrents, ...
- Expliquer le rôle de votre projet web dans la stratégie de l'entreprise
- S'il s'agit d'une refonte d'un site internet existant, préciser : son trafic mensuel, quelques statistiques de performance (taux de rebond, taux de conversion, ...), le nombre de pages existantes à récupérer, les technologies utilisées, ...

Les objectifs du site

- Détaillez le ou les objectifs de votre site web. Préciser s'il s'agit d'un site e-commerce destiné à vendre des produits, d'un site vitrine pour présenter l'activité de votre entreprise, d'un media en ligne, d'un support promotionnel par exemple pour le lancement d'un évènement, d'un logiciel en ligne,...

La cible adressée par le site

- Ciblez-vous les entreprises ou les particuliers ?
- Quelles sont les caractéristiques et les centres d'intérêt de votre cible ?
- Identifiez les différents segments composant votre cible (par exemple PME et grandes entreprises) et hiérarchisez leur importance stratégique



Objectifs quantitatifs

Ce type d'information doit donner une idée du niveau d'activité sur votre futur site, ce qui peut impacter le choix de l'infrastructure technique.

- Quel volume de trafic visez-vous sur votre site ?
- Dans le cas d'un site e-commerce, quel est votre objectif en termes de volume de ventes ?
- Quel volume mensuel de prospects espérez-vous collecter par vos formulaires?

Périmètre du projet

- Votre site doit-il être multilingue ?
- Quelles langues sont concernées ?
- Pour chaque langue le site doit-il subir des adaptations autres que la traduction du contenu ?
- Souhaitez-vous que votre site soit adapté pour les supports mobiles ?



Description de l'existant

- Y a-t-il une déjà une précédente version du site en ligne ?

- Possédez-vous le nom de domaine que vous souhaitez utiliser ?

- Qu'en est-il de l'hébergement ?

- Y a-t-il des documents de présentation de l'entreprise ou de ses produits disponibles ?

- Quelles sont les ressources disponibles (logos, éléments graphiques, textes,...)?

- Y a-t-il des ressources humaines internes ou externes déjà allouées au projet (chef de projet, webdesigner, webmaster, ...) ?

2. Description graphique et ergonomique



Charte graphique	
<input type="checkbox"/>	Si vous avez des éléments graphiques que souhaitez réutiliser comme base de votre nouvelle charte graphique, n'hésitez pas à les inclure le cahier des charges de votre site internet.
<input type="checkbox"/>	Quel sera le code couleur de votre site ? Quelle sera la couleur dominante ?
<input type="checkbox"/>	Y a-t-il des variations du code couleur selon les sections ou les pages de votre site ?
<input type="checkbox"/>	Y a-t-il des déclinaisons de votre logo en fonction du code couleur des pages ?
<input type="checkbox"/>	Avez des éléments visuels à réutiliser ?
<input type="checkbox"/>	Quelle police souhaitez-vous ? N'hésitez pas à donner des exemples de sites !
Design	
<input type="checkbox"/>	Avez-vous des exigences particulières concernant le design de votre futur site internet : flat design, effet parallaxe, ... ?
Maquettes	
<input type="checkbox"/>	Avez-vous fait réaliser des maquettes graphiques pour décrire l'organisation des principales pages de votre site web ? Ce n'est pas obligatoire, notamment si vous voulez laisser beaucoup de liberté à votre prestataire. Mais si vous avez une idée précise de ce que vous attendez, il est peut-être temps de vous initier à l'utilisation d'un logiciel de mockup pour réaliser vos maquettes.

3. Description fonctionnelle et technique

Si vous disposez de spécifications fonctionnelles détaillées ou de tout autre document utile n'hésitez pas à les ajouter en annexe de votre cahier des charges.



Arborescence du site	
	Présenter l'arborescence de votre site sous la forme d'un schéma est souvent une bonne idée !
<input type="checkbox"/>	Quelle sont les grandes sections de votre site ?
<input type="checkbox"/>	Comment sont organisées les différentes rubriques ?
<input type="checkbox"/>	Quelles sont les pages principales ?
Description fonctionnelle	
<input type="checkbox"/>	Votre site comprend-t-il une boutique en ligne ? Si oui, essayer de préciser les modes de livraison et de paiement envisagés, la présence de fonctionnalités de cross-selling, ...
<input type="checkbox"/>	Doit-il y avoir un espace client sécurisé par mot de passe ?
<input type="checkbox"/>	Souhaitez-vous un back office de suivi d'activité ? Précisez les besoins en termes de droits d'administration, illustrez vos processus métiers par des schémas.
<input type="checkbox"/>	Votre site doit-il intégrer un moteur de recherche interne ? Un blog ? Un module d'inscription newsletter ?



Informations relatives aux contenus

- Quels sont les différents types de contenus que vous comptez présenter sur votre site : articles, images, vidéos, ressources téléchargeables, ... ?
- Précisez vos besoins en termes de modification des contenus et création de pages.
- Indiquez que vous souhaitez que le code HTML respecte les standards SEO notamment en matière de balises titres et de meta-informations.

Contraintes techniques

- Quelles sont les éventuelles technologies imposées ou privilégiées : langages, frameworks, CMS, ... ?
- Avec quels navigateurs votre site doit-il être compatible ?
- Souhaitez-vous que le prestataire prenne en charge l'hébergement ?
- Quelles sont les intégrations à des systèmes tiers à prévoir : réseaux sociaux, comptabilité, facturation, emailing, marketing automation, CRM, webanalyse, ... ?

4. Prestations attendues et modalités de sélection des prestataires



Prestations attendues	
<p>Précisez ici la liste de toutes les prestations que vous souhaitez sous-traiter à votre futur prestataire et pour lesquelles vous souhaitez que les candidats vous soumettent de devis :</p>	
<input type="checkbox"/> Développement	
<input type="checkbox"/> Design	
<input type="checkbox"/> Intégration	
<input type="checkbox"/> Migration de base de données ou autres actifs existants	
<input type="checkbox"/> Achat du nom de domaine et gestion de l'hébergement	
<input type="checkbox"/> Maintenance et mises à jours	
<input type="checkbox"/> Formation à la gestion du site	
<input type="checkbox"/> Accompagnement marketing : plan marketing, SEO, SEA, webanalyse, ...)	
<input type="checkbox"/> Autre	



Planning

- Quelle est la date limite soumission de candidature pour les prestataires ?
- Quelles sont les dates prévues pour d'éventuelles soutenances orales ?
- A quelle date sera sélectionné le prestataire ?
- Quelles sont les principales deadlines intermédiaires du projet selon les différents lots envisagés ?
- A quelle date souhaitez-vous la livraison finale du projet ?

Méthodologie de suivi

- Souhaitez-vous que le prestataire recourt à une méthodologie de développement agile ?
- Comment voulez-vous organiser le suivi du projet : échanges téléphoniques hebdomadaires, présentation physique régulière des avancées, ... ?
- Souhaitez-vous avoir accès à un environnement de pré production ?



Modalités de sélection du prestataire

- | | | |
|--------------------------|---|--|
| <input type="checkbox"/> | <p>Quels éléments souhaitez-vous que le prestataire intègre à sa réponse: présentation de la société avec références, préconisations techniques, difficultés identifiées, méthodologie proposée, présentation de l'équipe projet, devis détaillé, ... ?</p> | |
| <input type="checkbox"/> | <p>Avez-vous établi une grille de critères pour évaluer les réponses des prestataires ?</p> | |
| <input type="checkbox"/> | <p>Indiquez le ou les contacts en cas de question sur le cahier des charges ainsi que la date limite de réponse</p> | |
| <input type="checkbox"/> | <p>Si vous disposez d'une estimation de budget pour votre projet vous pouvez également le mentionner</p> | |

Une question?

www.tutos.brussels

UNE QUESTION? N'HÉSITEZ PAS À ENVOYER UN E-MAIL À INFO@TUTOS.BRUSSELS